

SADP

设备网络搜索

用户手册

(V2.1)

非常感谢您购买我公司的产品，如果您有什么疑问或需要请随时联系我们。

本手册适用于设备网络搜索 SADP（V2.1）。

本手册可能包含技术上不准确的地方、或与产品功能及操作不相符的地方、或印刷错误。我司将根据产品功能的增强而更新本手册的内容，并将定期改进或更新本手册中描述的产品或程序。更新的内容将会在本手册的新版本中加入，恕不另行通知。

目 录

1	简介	3
1.1	简介	3
1.2	运行环境	3
1.3	约定	3
2	运行和使用	4
2.1	运行软件	4
2.2	使用软件	4
2.2.1	在线设备侦测	4
2.2.2	修改网络参数	6
2.2.3	恢复设备缺省密码	7

1 简介

1.1 简介

设备网络搜索-SADP 是一款用于搜索在线设备的工具软件。本软件可以搜索同一局域网内所有在线的设备，并且可以显示设备的相关信息。SADP 也可以用于修改设备的网络参数和恢复设备的缺省密码。

 **注意：** SADP 软件无法搜索在线的智能设备。

本手册可能包含技术上不准确的地方。本手册的内容将做定期的更新，恕不另行通知；更新的内容将会在新版本的手册中加入。我们随时会改进或更新本手册中描述的产品或程序。

1.2 运行环境

操作系统：Microsoft Windows 7/Windows 2008（支持 32/64 位系统），
Windows 2003/Windows XP（均只支持 32 位系统）

CPU：Intel Pentium IV 3.0 GHz 或以上

内存：1G 或更高

显卡：RADEON X700 Series

显示：支持 1024×768 或更高分辨率


1.3 约定

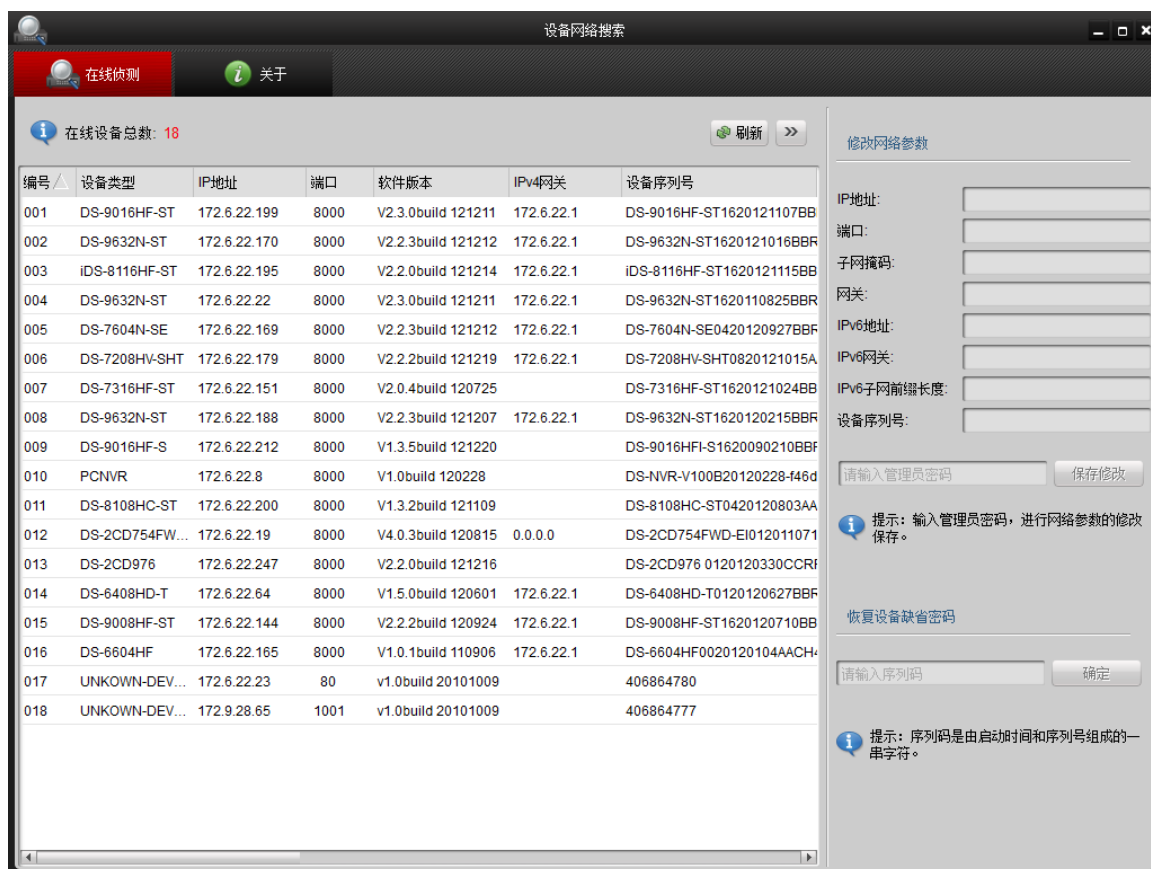
在本手册中为了简化描述，做以下约定：

1. 设备网络搜索软件简称为软件。
2. 网络硬盘录像机、混合型网络硬盘录像机、视频服务器、NVR、IP Camera 和 IP Dome 等统一称为设备。
3. 点击为鼠标左键单击；双击为鼠标左键双击；右键单击为鼠标右键单击。
4. 部分图片为示意图，请以软件实际界面为准。

2 运行和使用

2.1 运行软件

双击  图标，显示软件主界面。

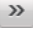



点击  图标可以查看软件版本。

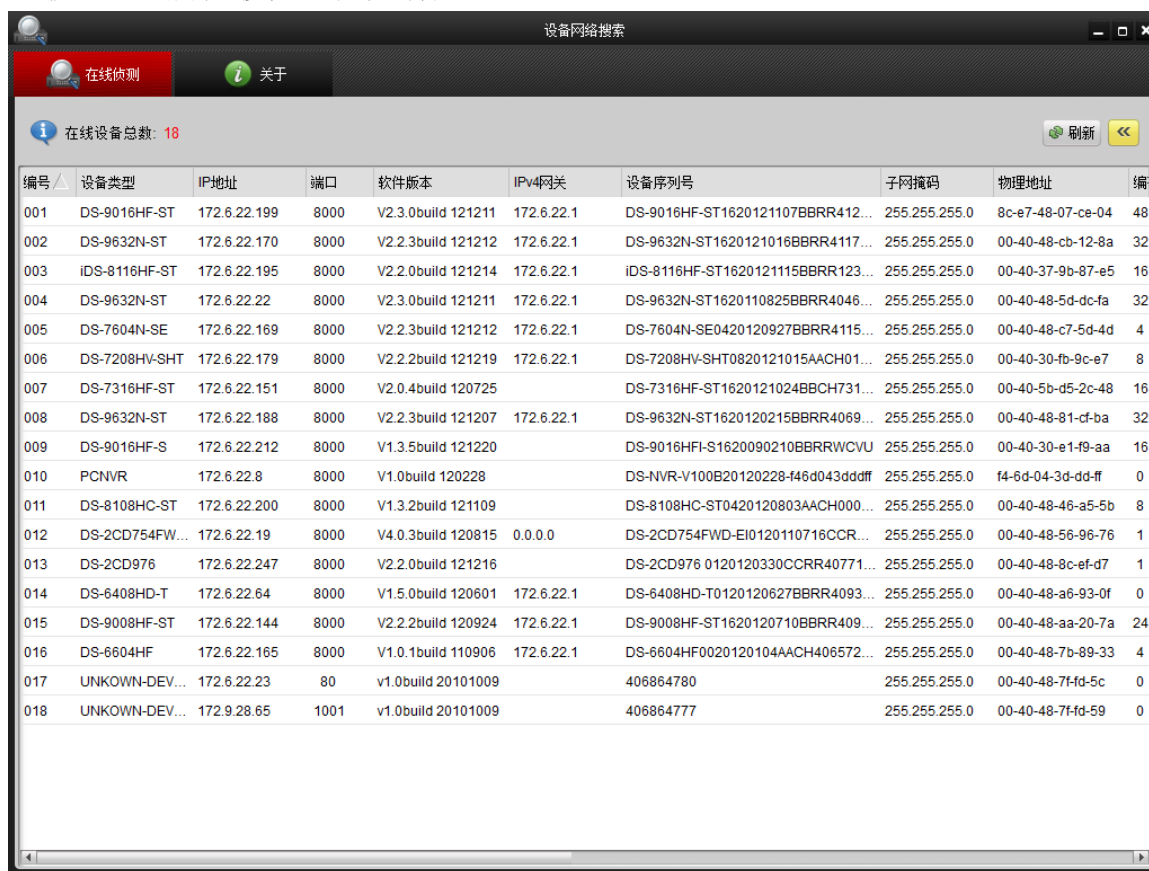
2.2 使用软件

2.2.1 在线设备侦测

软件启动之后，每 15s 向电脑所在的局域网内发送一次广播包，侦测所有设备的在线状态。所有在线设备的设备类型，端口号，ip 地址，软件版本等信息将会显示在“在线侦测”界面上。

单击  按钮，可以展开“在线侦测”界面并且隐藏“修改网络参数”界面。

单击  按钮，可以展开“修改网络参数”界面。





设备网络搜索

在线侦测 关于

在线设备总数: 18 刷新

编号	设备类型	IP地址	端口	软件版本	IPv4网关	设备序列号	子网掩码	物理地址	编
001	DS-9016HF-ST	172.6.22.199	8000	V2.3.0build 121211	172.6.22.1	DS-9016HF-ST1620121107BBRR412...	255.255.255.0	8c-e7-48-07-ce-04	48
002	DS-9632N-ST	172.6.22.170	8000	V2.2.3build 121212	172.6.22.1	DS-9632N-ST1620121016BBRR4117...	255.255.255.0	00-40-48-cb-12-8a	32
003	iDS-8116HF-ST	172.6.22.195	8000	V2.2.0build 121214	172.6.22.1	iDS-8116HF-ST1620121115BBRR123...	255.255.255.0	00-40-37-9b-87-e5	16
004	DS-9632N-ST	172.6.22.22	8000	V2.3.0build 121211	172.6.22.1	DS-9632N-ST1620110825BBRR4046...	255.255.255.0	00-40-48-5d-dc-fa	32
005	DS-7604N-SE	172.6.22.169	8000	V2.2.3build 121212	172.6.22.1	DS-7604N-SE0420120927BBRR4115...	255.255.255.0	00-40-48-c7-5d-4d	4
006	DS-7208HV-SHT	172.6.22.179	8000	V2.2.2build 121219	172.6.22.1	DS-7208HV-SHT0820121015AACH01...	255.255.255.0	00-40-30-fb-9c-e7	8
007	DS-7316HF-ST	172.6.22.151	8000	V2.0.4build 120725		DS-7316HF-ST1620121024BBCH731...	255.255.255.0	00-40-5b-d5-2c-48	16
008	DS-9632N-ST	172.6.22.188	8000	V2.2.3build 121207	172.6.22.1	DS-9632N-ST1620120215BBRR4069...	255.255.255.0	00-40-48-81-cf-ba	32
009	DS-9016HF-S	172.6.22.212	8000	V1.3.5build 121220		DS-9016HFI-S1620090210BBRRWCUVU	255.255.255.0	00-40-30-a1-f9-aa	16
010	PCNVR	172.6.22.8	8000	V1.0build 120228		DS-NVR-V100B20120228-f46d043dddf	255.255.255.0	f4-6d-04-3d-dd-f	0
011	DS-8108HC-ST	172.6.22.200	8000	V1.3.2build 121109		DS-8108HC-ST0420120803AACH000...	255.255.255.0	00-40-48-46-a5-5b	8
012	DS-2CD754FW...	172.6.22.19	8000	V4.0.3build 120815	0.0.0.0	DS-2CD754FWD-EI0120110716CCR...	255.255.255.0	00-40-48-56-96-76	1
013	DS-2CD976	172.6.22.247	8000	V2.2.0build 121216		DS-2CD976 0120120330CCRR40771...	255.255.255.0	00-40-48-8c-ef-d7	1
014	DS-6408HD-T	172.6.22.64	8000	V1.5.0build 120601	172.6.22.1	DS-6408HD-T0120120627BBRR4093...	255.255.255.0	00-40-48-a6-93-0f	0
015	DS-9008HF-ST	172.6.22.144	8000	V2.2.2build 120924	172.6.22.1	DS-9008HF-ST1620120710BBRR409...	255.255.255.0	00-40-48-aa-20-7a	24
016	DS-6604HF	172.6.22.165	8000	V1.0.1build 110906	172.6.22.1	DS-6604HF0020120104AACH406572...	255.255.255.0	00-40-48-7b-89-33	4
017	UNKOWN-DEV...	172.6.22.23	80	v1.0build 20101009		406864780	255.255.255.0	00-40-48-7f-fd-5c	0
018	UNKOWN-DEV...	172.9.28.65	1001	v1.0build 20101009		406864777	255.255.255.0	00-40-48-7f-fd-59	0

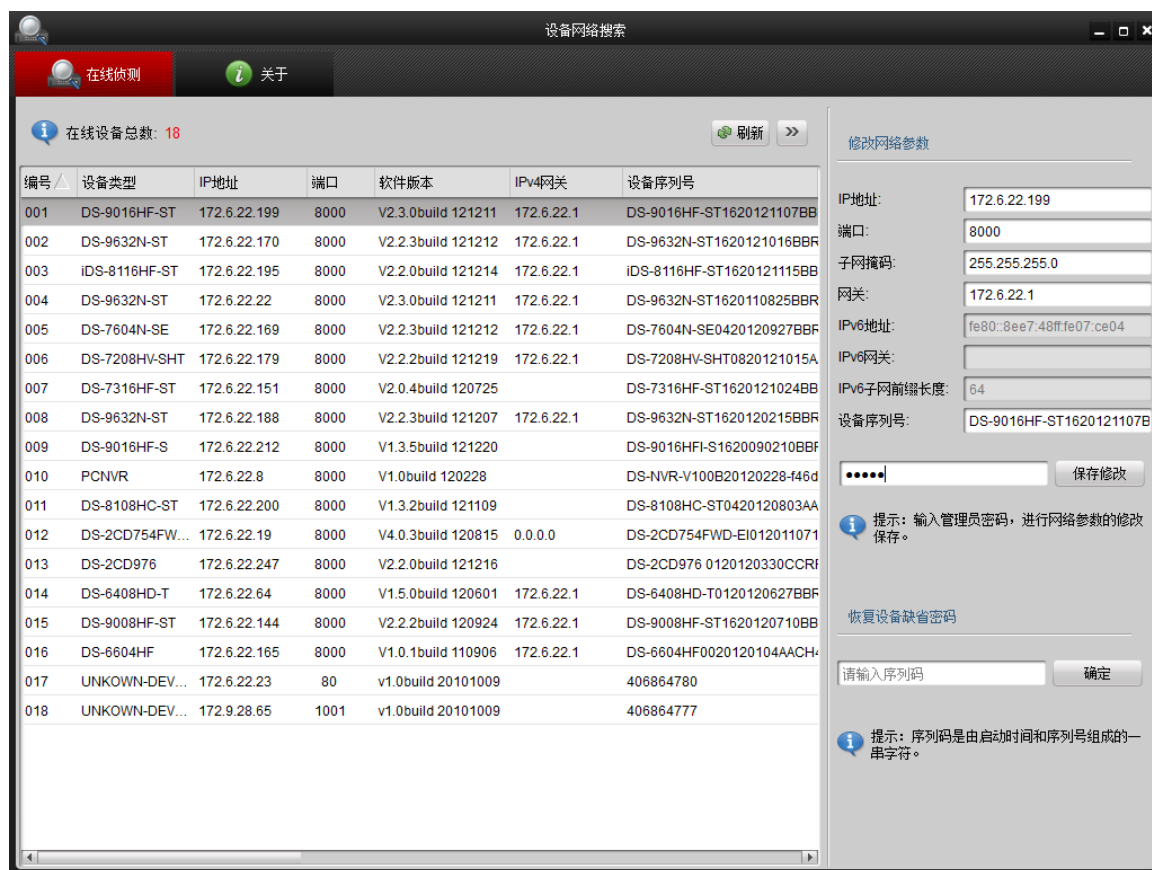
 **说明：**设备上线 15s 之后软件才能侦测到；设备下线 45s 之后才能从在线列表里去除。

打开软件之后，也可以单击  按钮手动刷新列表。

 **说明：**单击设备信息旁边的  或者  按钮可以对相应的设备信息进行排序。

2.2.2 修改网络参数


1. 单击选中需要修改的设备，此时设备的网络参数将会显示在软件右侧的“修改网络参数”面板上。
2. 编辑需要更改的网络参数，如：ip 地址，网关等。
3. 输入设备管理员密码，点击 **保存修改** 按钮保存修改。



4. 保存成功之后会提示“修改参数”成功。



2.2.3 恢复设备缺省密码

1. 联系相关技术人员获取序列码。
2. 输入获取到的序列码，单击  按钮，恢复设备缺省密码。
3. 成功之后会提示“恢复初始密码成功”。

